

MASTER 3 PLUS POHJAKULMA



KOTIMAINEN KOKOOJAVIEMÄRIN POHJAKULMA - VALMISTETTU SUOMEN OLOSUHTEISIIN

Pipelifen esivalmistettu Master 3 Plus pystykokoojaviemärin pohjakulma eliminoi tehokkaasti järjestelmästä syntyviä ääniä.

Pohjakulma asennetaan suoraan välipohjan alapuolelle. Pipelifen kevytrakenteinen ja virtausteknisesti loivana toteutettu pohjakulma on asennusystävällinen eikä aiheuta viemärille paineiskuja tai tukkeutumista. Pohjakulmalla varmistat, että kokoojaviemärin sivuttaissiirron kohta pysyy paikoillaan. Pohjakulmaa ei tarvitse betonoida.

Pohjakulma voidaan asentaa kahdella tapaa. Pohjakulmassa on valmiiksi asennetut insertit, joista pohjakulma on helppo kannakoida tukevasti välipohjan rakenteisiin. Pohjakulman 8 mm kierretankoinsertteihin on helppo asentaa kohteeseen sopivat kierretangot, kulmaraudat ja kiinnikkeet. Pohjakulmaan on saatavilla myös valmis asennussarja (s. 2), jolla pohjakulman asennus on helppoa ja nopeaa. Asennussarja sisältää kaiken tarvittavan pohjakulman asentamiseen.

Pohjakulmaa suositellaan käytettäväksi hiljaisen viemärijärjestelmän osana, jos kerroksia on enemmän kuin kaksi. Tuotteen sisäkerros on valmistettu mineraalivahvistetusta polypropeenista (PP-CO-MV) ja ulkokerros polypropeenikopolymeeristä (PP-CO). Välissä on palamaton (paloluokka A2) ja ääntä tehokkaasti hilljentävä eristekerros. Pohjakulman materiaalit ovat kaikki ruostumattomia ja lahoamattomia, mikä mahdollistaa kulman asentamisen myös alapohjiin.

Sisäputken raaka-aineena käytetty PP-CO tarjoaa hyvän kemikaalinkeston, sekä iskunkestävyyden niin korkeissa kuin todella alhaisissa lämpötiloissa. Sisäputki on tyyppihyväksytty standardin EN 1451 mukaan. Master 3 Plus järjestelmässä voidaan käyttää kaikkien valmistajien palokatkoja, jotka on testattu kyseisen standardin mukaan.

Lisätietoja Master 3 Plus järjestelmästä:
pipelife.fi/master

TEKNISET TIEDOT

Pipelife-numero	70021246
LVI-numero	2407578
Materiaali	Polypropeenii (PP)
Tiivistemateriaali	SBR
Täyteaine	Kevytbetoni
Täyteaineen palokäyttätymisluokka	A2
Täyteaineen tiheys	350 +/-10% kg/m ³
Halkaisijat DN	Viemärikoko 110 mm Ulkokuori 200 mm
Paino	9,6 kg
Mitat	Korkeus 608 mm Pituus 686 mm

ESIVALMISTETUN MASTER 3 PLUS POHJAKULMAN VAIKUTUS ÄÄNITASOON

Mittaustapa EN 14366		
	2l/s	4l/s
Master 3 Plus putket ja yhteet, ilman pohjakulmaa*	9,6 dB	15,6 dB
Master 3 Plus putket ja yhteet, pohjakulmalla*	5,6 dB	11,5 dB
Pohjakulman vaikutus äänitasoihin (UG rear)	-4,0 dB	-4,1 dB

*Äänitasomittaukset tehty Keski-Euroopan Master 3 plus materiaaleilla

Pipelife Finland Oy
Kiviharjunlenkki 1 E
90220 Oulu

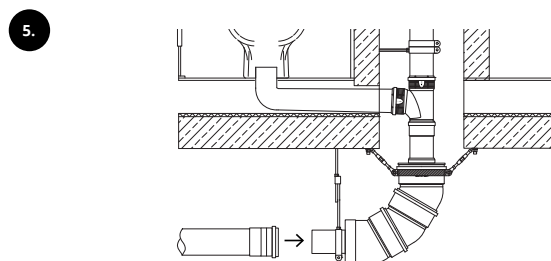
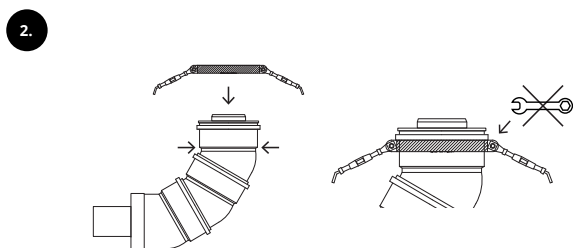
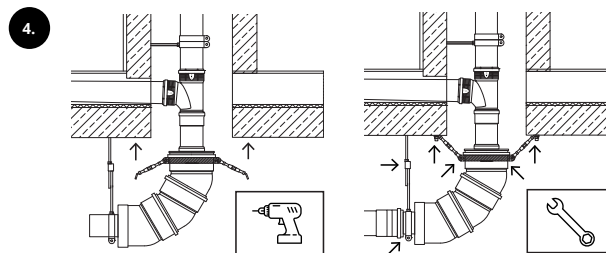
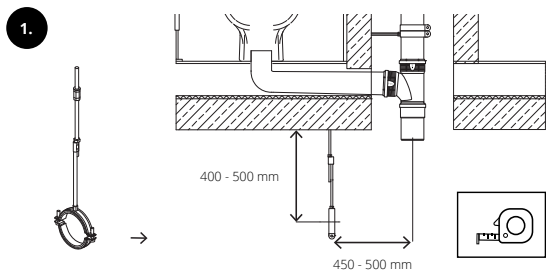
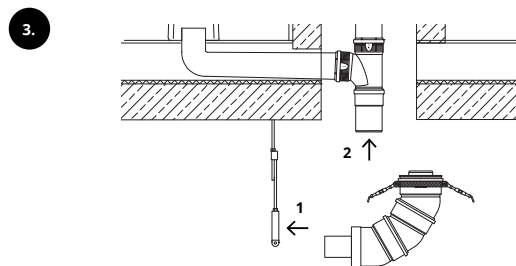
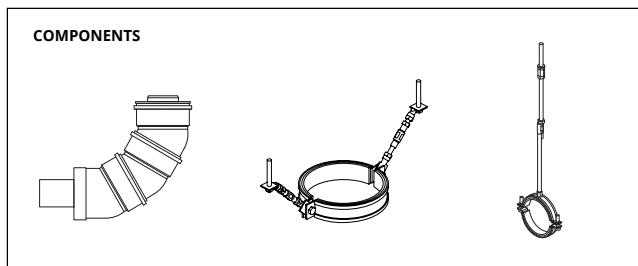
Puh: +358 (0) 30 600 2200 |
Sähköposti: asiakaspalvelu@pipelife.fi

pipelife.fi/master

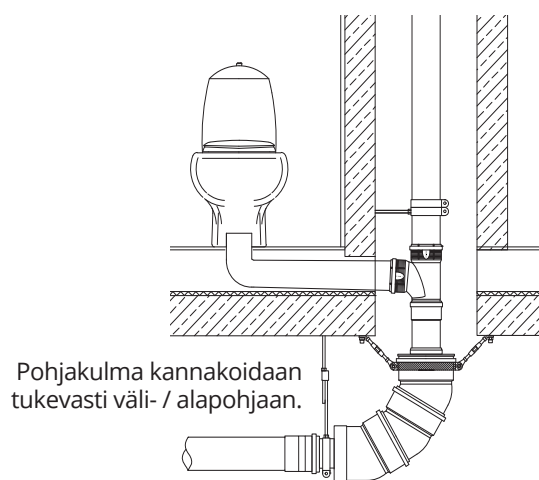
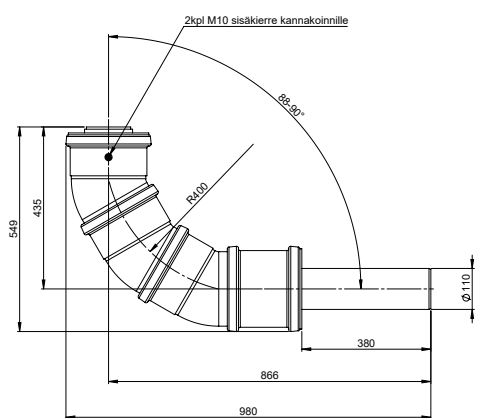


PIPELIFE 
always part of your life

MASTER 3 PLUS POHJAKULMAN KANNAKOINTI



MITTAKUVA



Pipelife Finland Oy
Kiviharjunlenkki 1 E
90220 Oulu

Puh: +358 (0) 30 600 2200
Sähköposti: asiakaspalvelu@pipelife.fi

PIPELIFE 
always part of your life